



Bay Club Diversity Task Force

DIVERSITY & INCLUSION EDUCATION SERIES

Febrero 2021: Empatía

La serie educativa de Bay Club se creó para proporcionar recursos y herramientas sobre temas importantes relacionados con la Diversidad, Inclusión y Pertenencia, además de brindar un espacio de diálogo.

El tema de la serie de educativa de febrero es "Empatía". La empatía generalmente se describe como la capacidad de entender y compartir los sentimientos de otro. Cada uno de nosotros es único. Venimos de diferentes orígenes y tenemos nuestros propios valores, entendimientos culturales y perspectivas. Nos desarrollamos como empresa con la habilidad que nuestro equipo tiene de comprender uno al otro y de colaborar para impulsar al negocio. La practica de la empatía es una parte vital de las relaciones de trabajo productivas y cohesivas que fomentan la inclusión.

Participa en la conversación mientras hablamos sobre el valor de la empatía, compartimos experiencias e identificamos estrategias para mantener un equilibrio saludable de empatía y profesionalismo.

Preguntas? Contacto:



APRENDE SOBRE ELLO

"Empatía" comienza
Febrero 2021



HABLA SOBRE ELLO

Discusión de liderazgo
Coffee Chats



PONLO EN PRACTICA

Quiz de Empatía
en *The Buzz*

PROPÓSITO

- Comprende el significado y el valor de la empatía.
- Aprende cómo ser empático y compartir los pensamientos y sentimientos de un colega puede ser impactante en el lugar de trabajo.

OBJETIVOS

- Identifica estrategias para fomentar la empatía en el lugar de trabajo.
- Explora cómo la habilidad de la empatía puede cambiar el comportamiento y construir mejores relaciones.



Se anima a los socios que tengan preguntas sobre la serie educativa o el contenido que se comuniquen primero con su supervisor inmediato o con el miembro del equipo de trabajo del club. En caso de que esta no sea la opción más lógica, puede dirigir sus preguntas o inquietudes al equipo de diversidad e inclusión a listening@bayclubs.com, o al departamento de recursos humanos en HR@bayclubs.com o llamando al 888.830.7160. Tenga en cuenta que este es un número de recursos humanos anónimo.

APRENDE SOBRE ELLO

La empatía es una habilidad, y a menudo un rasgo que se puede poseer naturalmente. Seguido se escucha de la empatía en relación a "caminar en los zapatos de otra persona". La empatía es la capacidad de identificar y entender los sentimientos y motivos de los demás. Sin embargo, empatizar, a veces puede ser difícil. ¿Recuerdas alguna vez en la que te resultó difícil empatizar con alguien? ¿O una ocasión en la que deseaste que alguien hubiera haber empatizado contigo? Tener esta habilidad te ayuda a responder adecuadamente y mejora las relaciones que pueden superar situaciones emocionalmente difíciles. En el lugar de trabajo, la empatía establece el tono sobre la importancia de las personas y puede aumentar el desempeño individual y del equipo.



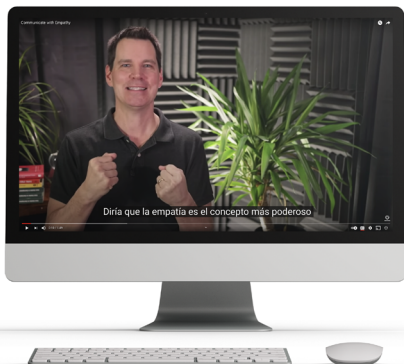
PALABRAS IMPORTANTES Y DEFINICIONES

- La empatía es la habilidad de sentir las emociones de otra persona, en conjunto con la capacidad de imaginar, entender y compartir lo que podrían estar pensando o sintiendo.
- La simpatía se refiere a la capacidad de participar en los sentimientos de otros, principalmente sintiéndote afligido por sus circunstancias.
- La perspectiva es la forma en que ves algo o piensas en una situación de manera razonable para que pueda ser juzgada con precisión o de manera justa.
- La Inteligencia Emocional es la capacidad de ser consciente, controlar y expresar emociones y manejar las relaciones interpersonales con prudencia y empatía.
- La Inteligencia Social es la capacidad de conocerse a uno mismo y de conocer a los demás. La Inteligencia Social se desarrolla a través de la experiencia con las personas y el aprendizaje del éxito y los fracasos en entornos sociales



RECURSOS DE INVESTIGACIÓN

- Lectura: *8 pasos críticos para crear empatía en el lugar de trabajo*
— Brent Barnhart
[Inglés](#) | [Español](#) | [Chino \(Tradicional\)](#)
- Lectura: *La empatía es poderosa. Hazlo un hábito diario*
— Corey Ponder
[Inglés](#) | [Español](#) | [Chino \(Tradicional\)](#)
- Video: [Comunicarse con empatía](#) — Alex Lyon



Este video se puede ver con subtítulos en más de 100 idiomas. Haz clic en ajustes en la parte inferior derecha para seleccionar un idioma, o ciones en la sección de YouTube

Habla Sobre Ello

Únete las conversaciones en nuestros debates, chats y llamadas mensuales sobre el tema del mes.

DISCUSIÓN DEL LIDERAZGO

COFFEE CHATS

ENLACES DE ZOOM



"La empatía consiste en encontrar ecos de otra persona en ti mismo." — Mohsin Hamid